

WANDELLUS

24,6 km

WAASLAND

# WEEKENDJE MOERVAARTVALLEI WANDELROUTE

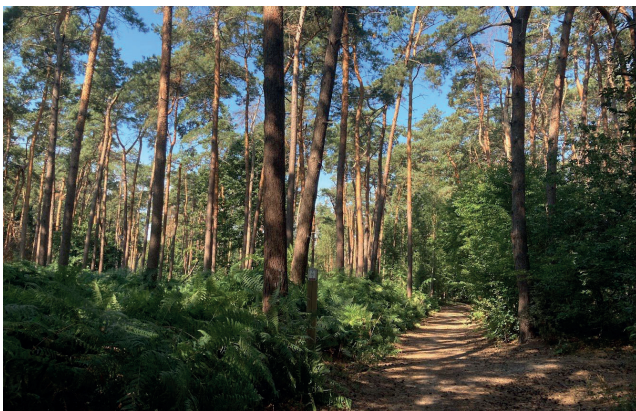


— verhard  
— onverhard

toerisme  
Oost-Vlaanderen

routes

Een lange trip door het noordwestelijke Waasland, perfect voor een tweedaagse wandeltocht. De Moervaartvallei is een paradijs voor natuurliefhebbers, want je komt langs de typische Wase bossen zoals het Heidebos en het Kloosterbos, en de kreken. Niet voor niets sleepte het gebied een nominatie in de wacht om als UNESCO Global Geopark te worden erkend.



**START** Molenstraat 8  
9180 Lokeren

**P** Carpool Moerbeke Waas

**L** 6u

**/\** 53% verhard

**88** Deze route is bewegwijzerd met knooppunten. Volg de knooppunt-nummers vermeld op de kaart.



Deze route als GPX-bestand en/of meer info? Scan de QR-code of surf naar [www.routen.be](http://www.routen.be)

**ROUTEDOKTER** Ontbreekt er ergens een bewegwijzering of hangt er een bord scheef? Surf dan naar [www.routen.be/routedokter](http://www.routen.be/routedokter) en volg de instructies.

## ONDERWEG

- 1 Restaurant De Moervaarthoeve
- 2 Café 't Lekkerbekje
- 3 Café De Leede
- 4 Café Le Bon Vivant
- 5 Café Robuust!
- 6 Brasserie Cava
- 7 Zomerterras De Minnetuin
- 8 Patsy's kruiden en ijs
- 9 Zomerbar Onzen Hof
- 10 Brasserie 't Polderhuis